

VOUS SOUHAITEZ PRENDRE RENDEZ-VOUS ?

Vous pouvez nous contacter :

- Sur Doctolib.
- Via le site internet du CH de Douai : www.ch-douai.fr
- Par téléphone au 03 27 94 75 40.
- À l'accueil du service d'imagerie médicale.



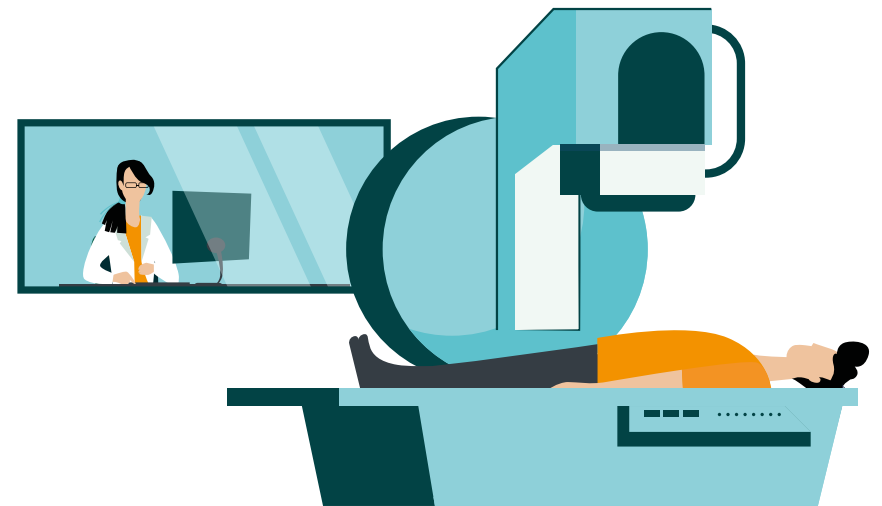
Nous nous tenons à votre disposition
pour toutes demandes d'information complémentaires.

N'hésitez pas à contacter
le secrétariat médical :

03 27 94 75 55

RADIOGRAPHIE

Fiche d'information



**Vous allez passer une radiographie
au Centre Hospitalier de Douai, voici les principales
informations à savoir avant votre venue.**



QU'EST-CE QU'UNE RADIOGRAPHIE ?

La radiographie est **un outil de diagnostic** permettant d'obtenir des réponses aux éventuelles interrogations du médecin suite à son examen clinique. Il peut être utilisé seul ou en complémentarité avec d'autres examens.

Il utilise des **rayons X**. Les **faibles doses** utilisées et **les précautions prises permettent de limiter les risques** à l'utilisation de cette technique.

De plus, les équipements font l'objet de contrôles réguliers.

ALLERGIES

Certains examens nécessitent l'injection de produit de contraste. Habituellement, il est très bien toléré. Cependant, des réactions, notamment allergiques, peuvent survenir. Veuillez en informer le médecin prescripteur, le radiologue et le manipulateur.

FEMME ENCEINTE OU QUI ALLAITE

Si vous êtes enceinte ou susceptible de l'être, des précautions doivent être prises systématiquement. **Signalez-le impérativement** au prescripteur, au manipulateur radio et au radiologue. De même, si vous **allaitez**.

QUE FAUT-IL APPORTER LE JOUR DE L'EXAMEN ?



- La lettre de votre médecin et vos ordonnances.
- Vos cartes d'assuré social, de mutuelle et d'identité.
- Les résultats des anciens examens d'imagerie.



COMMENT SE DÉROULE L'EXAMEN ?



L'examen est réalisé par un manipulateur en électroradiologie.

Lors de votre arrivée, vous signalerez votre présence à l'accueil puis vous patienterez en salle d'attente.

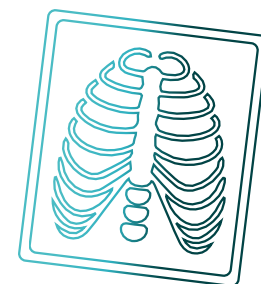
Un professionnel viendra vous chercher et vous accompagnera au vestiaire pour vous dévêtir. On vous indiquera les vêtements à enlever.

Le manipulateur radio vous installera et vous donnera les indications à suivre. Il veillera à votre confort. Un ou plusieurs clichés pourront être réalisés dans des positions différentes.

Nous vous remercions d'être coopératif afin de pouvoir obtenir des images de bonne qualité : on vous demandera de **rester immobile** durant toute la durée de l'examen et de retenir votre souffle durant quelques secondes.

Pendant l'examen, le manipulateur se trouvera derrière une vitre plombée permettant de vous voir et de communiquer avec vous à tous moments.

La durée est variable selon la région à explorer et le nombre d'images requises, nous pouvons estimer entre 10 et 15 minutes le temps moyen passé.



COMMENT RÉCUPÉRER SES RÉSULTATS ?

L'interprétation des images est assurée par des **médecins radiologues** sur site et par un réseau sécurisé de télé-médecine. Les résultats sont généralement disponibles **dans les 72 heures** après la réalisation de votre examen.

Vous pourrez les consulter :

- Sur Internet via la **plateforme Myvue** (cf. explication avec la convocation).
- En venant les récupérer **à l'accueil du service d'imagerie médicale.**