



LES RENCONTRES VILLE-HOPITAL EN SANTE DU DOUAISIS



## LE NOUVEAU SUIVI PERSONNALISE DE LA FEMME ENCEINTE AU CH DOUAI

De l'entretien de début de grossesse aux sorties précoces de maternité





Centre  
Hospitalier  
de DOUAI

# Le suivi personnalisé de la grossesse au Centre Hospitalier de Douai



Centre  
Hospitalier  
de DOUAI

**Docteur Basile KALUMBA**

Chef de service Gynécologie-Obstétrique



## LE NOUVEAU SUIVI PERSONNALISE DE LA FEMME ENCEINTE AU CH DOUAI

De l'entretien de début de grossesse aux sorties précoces de maternité

### 1. Contexte

- La grossesse est un **projet** pour la femme enceinte, le compagnon, la famille et l'entourage.
- Souhait et besoin de « **personnalisation** » car chaque femme et chaque grossesse sont différentes.
- **Evolutions sociétales** : ère du numérique et des réseaux sociaux.
- **Recommandations** nationales.



## LE NOUVEAU SUIVI PERSONNALISE DE LA FEMME ENCEINTE AU CH DOUAI

De l'entretien de début de grossesse aux sorties précoces de maternité

**Notre Maternité s'engage dans une démarche de  
personnalisation du suivi de la grossesse :**

**SUIVI MÉDICAL  
SUIVI COMPLÉMENTAIRE**

**À partir de l'entretien prénatal de début de grossesse jusqu'aux sorties précoces.**



## LE NOUVEAU SUIVI PERSONNALISE DE LA FEMME ENCEINTE AU CH DOUAI

De l'entretien de début de grossesse aux sorties précoces de maternité

### 2. Les nouveautés dans le suivi personnalisé

- Création d'un cadre convivial exclusivement réservé à l'EPP et au suivi complémentaire, dénommé « ESPACE ALRIC » (prénom du 1<sup>er</sup> bébé né dans la nouvelle maternité il y a 10 ans).
- Mise en place d'une Cellule de Programmation Obstétricale (CPO) qui est un secrétariat spécifique pour la programmation du suivi de la grossesse.
- Renouvellement des échographes de dernière génération permettant la réalisation des échographies morphologiques en 2D, 3D et 4D.



## LE NOUVEAU SUIVI PERSONNALISE DE LA FEMME ENCEINTE AU CH DOUAI

De l'entretien de début de grossesse aux sorties précoces de maternité

- Mise en place des consultations obstétricales avancées à Somain (proximité).
- Possibilité pour le compagnon, la compagne ou tout autre accompagnant, d'assister à la césarienne lorsqu'elle est programmée, ou en urgence de bas niveau (code vert).
- Sorties précoces de maternité pour les patientes qui le souhaitent et qui remplissent les conditions.



## LE NOUVEAU SUIVI PERSONNALISE DE LA FEMME ENCEINTE AU CH DOUAI

De l'entretien de début de grossesse aux sorties précoces de maternité

- Introduction d'un menu repas à la carte en maternité pour la patiente et son accompagnant.

**MENU**

*La carte de mes envies*

Un large choix de menus savoureux

Centre Hospitalier de DOUAI

830-61

*- Entrées -*

- Entrée du jour
- Carottes râpées au citron
- Salade de betterave rouge pomme cassis
- Salade piémontaise
- Œufs macédoine
- Assiette de charcuterie
- Potage maison du jour (uniquement le soir)

*- Plats -*

- Plat du jour maison
- Lasagne de bœuf
- Lasagne de saumon épinards\*
- Gratin de pâtes carbonnara
- Poulet sauté au curry, riz, haricots verts
- Blanquette de dinde aux champignons, purée patate douce
- Salade fraîcheur maison (poulet, tomates, maïs, oignons frits, poivrons)
- Risotto au fromage
- Pavé de saumon sauce beurre blanc, riz safrané, courgettes\*
- Sandwich maison (thon, crudités, oeufs)\*
- Croque Monsieur, accompagnement au choix
- Jambon blanc à la découpe, accompagnement au choix
- Omelette, accompagnement au choix\*
- Fromage pané, accompagnement au choix\*
- Tajine miel et épices douces\*

(\*) Plat sans viande

*- Desserts -*

- Dessert du jour
- Muffin chocolat
- Maxi cookie double chocolat
- Flan pâtissier
- Tarte à la rhubarbe
- Bavaois poire chocolat
- Brunoise de fruits
- Fruit du jour (pomme/banane/kiwi/agrumes)
- Compote de pomme 🍏
- Compote pomme banane 🍏🍌
- Compote pomme poire 🍏🍌
- Yaourt nature
- Yaourt aux fraises 🍓
- Mousse au chocolat noir
- Gâteau de riz, nappage caramel
- Glace vanille, nappage caramel
- Fraise melba
- Assiette de fromage

*- Accompagnements -*

- Purée
- Riz
- Pâtes
- Haricots verts
- Petits pois - carottes cuisinés
- Salade





## LE NOUVEAU SUIVI PERSONNALISE DE LA FEMME ENCEINTE AU CH DOUAI

De l'entretien de début de grossesse aux sorties précoces de maternité

### 3. Les étapes du nouveau suivi personnalisé

- Dès le début de sa grossesse, la patiente contacte la CPO (03 27 94 75 75 ou [cpo@ch-douai.fr](mailto:cpo@ch-douai.fr)).
- La patiente peut aussi prendre son rendez-vous en ligne via le site internet « monchdouai.fr ».
- Si l'échographie du premier trimestre est déjà réalisée : un seul RDV est fixé pour l'EPP.
- Si l'échographie du premier trimestre n'est pas encore réalisée : 2 RDV sont planifiés pour l'Echo T1 et l'EPP.



## LE NOUVEAU SUIVI PERSONNALISE DE LA FEMME ENCEINTE AU CH DOUAI

De l'entretien de début de grossesse aux sorties précoces de maternité

- Après l'entretien prénatal précoce (EPP), la patiente, accompagnée de la sage-femme, passe à la CPO avec sa fiche de suivi personnalisé et obtient tous ses rendez-vous jusqu'à la fin de la grossesse (visites prénatales, échographies, consultation d'anesthésie...).
- La patiente peut aussi souhaiter réaliser la première partie de suivi avec son médecin traitant, sa sage-femme ou sa gynécologue de proximité (jusqu'au 7<sup>ème</sup> mois au plus tard) **COORDINATION VILLE-HOPITAL +++.**
- **Même dans ce dernier cas, il est nécessaire de passer par l'EPP pour la personnalisation du suivi.**



## LE NOUVEAU SUIVI PERSONNALISE DE LA FEMME ENCEINTE AU CH DOUAI

De l'entretien de début de grossesse aux sorties précoces de maternité

# Des questions





Centre  
Hospitalier  
de DOUAI

# L'entretien prénatal précoce et le suivi complémentaire de la grossesse au CH Douai



Centre  
Hospitalier  
de DOUAI

**Mme Clélia CAPRON**

Sage-femme au CH Douai



## LE NOUVEAU SUIVI PERSONNALISE DE LA FEMME ENCEINTE AU CH DOUAI

De l'entretien de début de grossesse aux sorties précoces de maternité

### 1. L'entretien prénatal précoce

#### Les objectifs :

- Aborder la femme enceinte dans sa globalité.
- Informer la femme ou le couple sur le suivi et l'offre de soins disponible.
- Délivrer des informations de prévention et aborder les comportements à risque.
- Adapter le suivi en fonction des besoins.
- Repérer les facteurs de vulnérabilité.



## LE NOUVEAU SUIVI PERSONNALISE DE LA FEMME ENCEINTE AU CH DOUAI

De l'entretien de début de grossesse aux sorties précoces de maternité

### Repérage de la vulnérabilité :

- ATCD obstétricaux mal vécus.
- Problème relationnel, violence conjugale.
- Stress, anxiété, dépendance/addiction.
- Précarité.
- Dépression.
- Risque social.
- Annonce malformation/handicap.



## LE NOUVEAU SUIVI PERSONNALISE DE LA FEMME ENCEINTE AU CH DOUAI

De l'entretien de début de grossesse aux sorties précoces de maternité

### **Adaptation du suivi**

- Mettre en place un réseau adapté aux besoins de la femme enceinte.
- Revoir les dispositifs et ressources locales.
- Lien avec le médecin traitant.

### **Rédaction d'une synthèse**

- Avec l'accord de la patiente +++.
- Résumé des besoins / attentes et les orientations proposées.
- Suivi envisagé et contact pris ou à prendre avec différents professionnels.





## LE NOUVEAU SUIVI PERSONNALISE DE LA FEMME ENCEINTE AU CH DOUAI

De l'entretien de début de grossesse aux sorties précoces de maternité

### En résumé...



Feuille de calcul  
Microsoft Excel prend

- Espace d'écoute et de réassurance.
- Personnalisation du suivi de la grossesse avec adéquation aux besoins.
- Mettre en place un réseau adapté aux besoins de la femme enceinte.
- Revoir les dispositifs et ressources locales.
- Lien avec le médecin traitant et les professionnels de ville.
- Proposition des différentes possibilités de suivi offertes par le CH Douai.
- Cet entretien sera programmé dès le 1<sup>er</sup> contact de la patiente par la CPO.



## LE NOUVEAU SUIVI PERSONNALISE DE LA FEMME ENCEINTE AU CH DOUAI

De l'entretien de début de grossesse aux sorties précoces de maternité

### 2. La consultation d'homéopathie

- Alternative aux traitements médicamenteux durant la grossesse.
- Adaptation des traitements par rapport aux besoins des patientes.
- Consultation sur RDV réalisée par une sage-femme formée à l'homéopathie en obstétrique.



## LE NOUVEAU SUIVI PERSONNALISE DE LA FEMME ENCEINTE AU CH DOUAI

De l'entretien de début de grossesse aux sorties précoces de maternité

### 3. La préparation à la naissance et à la parentalité





## LE NOUVEAU SUIVI PERSONNALISE DE LA FEMME ENCEINTE AU CH DOUAI

De l'entretien de début de grossesse aux sorties précoces de maternité

### **Classique**

Il permet une approche théorique, physique et psychologique de la maternité, avec toutes les informations nécessaires au bien-être, avant, pendant et après la naissance de l'enfant.

### **Sophrologie**

Elle permet de réduire le STRESS et l'ANGOISSE pendant la grossesse, en proposant un entraînement sophrologique qui associe une relaxation et une visualisation des différentes phases de la naissance, et qui permet une « mise en condition ».



## LE NOUVEAU SUIVI PERSONNALISE DE LA FEMME ENCEINTE AU CH DOUAI

De l'entretien de début de grossesse aux sorties précoces de maternité

### **Yoga**

Les séances comportent en plus des informations liées à la naissance et à la parentalité, des exercices spécialement adaptés aux femmes enceintes, facile à réaliser, qui développeront la vitalité et réduiront les tensions pour aider à conserver une bonne forme physique et mentale.

### **Préparation en piscine**

L'activité aquatique procure un bien-être immédiat et s'adresse à toutes les femmes dès le début de la grossesse. Les séances se déroulent aux piscines de Sin le Noble et de Courrières.



## LE NOUVEAU SUIVI PERSONNALISE DE LA FEMME ENCEINTE AU CH DOUAI

De l'entretien de début de grossesse aux sorties précoces de maternité

### **Spécial conjoint(e)**

Il s'agit d'un groupe de parole où chacun des conjoints peut s'exprimer librement sur ses interrogations concernant la grossesse et son rôle de futur « père », et permet de s'intéresser à la paternité, sur la place du père en pré-travail, en salle de naissance, en suites de couches et lors du retour à la maison.

### **Visite de la Maternité**

La visite de la Maternité peut se faire en une seule séance sans devoir s'inscrire à toutes les séances de préparation à la naissance, afin de découvrir la Maternité. La visite est organisée par une sage-femme, et comprend la visite des urgences Maternité, la visite des salles de naissances et des chambres.



## LE NOUVEAU SUIVI PERSONNALISE DE LA FEMME ENCEINTE AU CH DOUAI

De l'entretien de début de grossesse aux sorties précoces de maternité



Toutes les séances de préparation à la naissance sont réalisées par les sages-femmes libérales partenaires, dans la salle de préparation à la naissance située en consultations RdC A.

Les patientes s'inscrivent sur la fiche d'inscription dédiée via la CPO.



## LE NOUVEAU SUIVI PERSONNALISE DE LA FEMME ENCEINTE AU CH DOUAI

De l'entretien de début de grossesse aux sorties précoces de maternité

### 4. L'allaitement maternel et l'alimentation

Des séances d'information et d'échange autour de l'allaitement maternel et de l'alimentation artificielle (biberon) sont proposées, sous forme d'atelier de 2h en prénatal le lundi, en groupe.

#### Les thèmes abordés sont :

- Les bonnes positions d'allaitement.
- Des conseils pour bien mettre en route l'allaitement.
- Les signes d'un allaitement efficace.
- L'alimentation de la maman.
- L'alimentation au biberon.

Cet atelier, situé dans la salle de préparation à la naissance (RdC côté A, consultations) est interactif et animé par une professionnelle de santé (sage-femme et puéricultrice) diplômée de consultante en lactation certifié et délivré par l'International Board of Lactation.





## LE NOUVEAU SUIVI PERSONNALISE DE LA FEMME ENCEINTE AU CH DOUAI

De l'entretien de début de grossesse aux sorties précoces de maternité

Des consultations sur RDV en individuel en postnatal sont proposées afin de revoir les patientes présentant des difficultés durant leur allaitement maternel.

Ces séances en pré et postnatal se déroulent les lundis semaines paires , comme suit :

- 9h - 11h : 1<sup>ère</sup> séance en groupe AM.
- 11h - 13h : visites des patientes hospitalisées dans les services de Maternité et de Néonatalogie.
- 14h-16h : 2<sup>ème</sup> séance en groupe AM.
- 16h-18h : consultations AM (2 x 1heure) sur RDV en individuel.

Les inscriptions seront programmées à l'issue de l'entretien individuel ou d'une consultation par la CPO sur l'agenda informatisé.



## LE NOUVEAU SUIVI PERSONNALISE DE LA FEMME ENCEINTE AU CH DOUAI

De l'entretien de début de grossesse aux sorties précoces de maternité

### 5. La séance diététique

- Séance en groupe de 6-7 personnes.
- Le mercredi de 14h à 16h.
- Animée par une diététicienne.
- Aborde les mesures hygiéno-diététiques, le diabète gestationnel, la toxoplasmose...
- S'adresse à toutes les patientes en demande et/ou présentant un BMI>35.
- Sur RDV via la CPO.



## LE NOUVEAU SUIVI PERSONNALISE DE LA FEMME ENCEINTE AU CH DOUAI

De l'entretien de début de grossesse aux sorties précoces de maternité

### 6. Consultation de tabacologie

- En France 16 millions de fumeurs.
- 37% des femmes sont fumeuses avant le début de grossesse et 19,5% des femmes enceintes continuent de fumer pendant tout ou partie de celle-ci.
- Se rajoute le tabagisme passif mal quantifié.
- Remboursement par la CPAM depuis le 01/11/2016 de 150 euros par année civile pour tous.
- Les sages-femmes peuvent aussi prescrire à l'entourage de la femme enceinte ou accouchée.



## LE NOUVEAU SUIVI PERSONNALISE DE LA FEMME ENCEINTE AU CH DOUAI

De l'entretien de début de grossesse aux sorties précoces de maternité

### Risques :

- Facteur avéré de trouble de fécondité féminine et ou masculine.
- Pendant la grossesse :  
Accidents gravidiques comme la fausse couche spontanée, hématome rétro.  
Placentaire ou le placenta inséré bas, RCIU, RSM précoce, prématurité, MFIU.
- Après la naissance :
  - Mort subite du nourrisson.
  - Consommation globale de soins plus importante dans la petite enfance.



## LE NOUVEAU SUIVI PERSONNALISE DE LA FEMME ENCEINTE AU CH DOUAI

De l'entretien de début de grossesse aux sorties précoces de maternité

### À qui s'adressent les consultations ?

- couple en parcours PMA.
- femme enceinte ou accouchée et son entourage proche.

### Quand ?

- avant la grossesse (projet de grossesse ou parcours PMA).
- pendant la grossesse, peu importe le terme.
- en suites de naissance.
- les lundis des semaines impaires de 09h00 à 12h00.

### Comment ?

- dosage de monoxyde de carbone.
- approche psychologique et comportementale.
- prescription de substitut nicotinique.
- proposition : acupuncture, homéopathie, sophrologie, préparation à la naissance.



## LE NOUVEAU SUIVI PERSONNALISE DE LA FEMME ENCEINTE AU CH DOUAI

De l'entretien de début de grossesse aux sorties précoces de maternité

### 6. La consultation d'acupuncture

- L'acupuncture s'intègre dans la pratique médicale occidentale comme un complément, une aide, une alternative intéressante particulièrement au cours de la grossesse où les médicaments pharmacologiques utilisables sont limités.
- L'acupuncture vient compléter les traitements traditionnels des « petits maux de la grossesse », en effet peu de solutions sont offertes aux patientes pour les soulager. Elle est une bonne alternative, sans effet nocif, rapide et efficace.
- Le recrutement des patientes se fait par le biais des consultations prénatales (essentiellement celles des sages-femmes), des urgences obstétricales et de la préparation à la naissance.
- Les RDV sont programmés dans l'agenda informatisé via la CPO.



## LE NOUVEAU SUIVI PERSONNALISE DE LA FEMME ENCEINTE AU CH DOUAI

De l'entretien de début de grossesse aux sorties précoces de maternité

### En résumé...

- Toutes ces prestations du suivi complémentaire seront réalisées par les sages-femmes, dans un espace dédié, l'« Espace Alric », à proximité immédiate de la salle de préparation à la naissance et de la CPO.
- L'entretien individuel de début de grossesse permet d'orienter et d'identifier précocement le niveau de risque des femmes enceintes.
- Notre Maternité adapte le suivi pour garantir une plus grande sécurité de la future maman et de son bébé en proposant un parcours personnalisé.
- C'est un moment privilégié pour informer sur le suivi général de la grossesse, échanger autour du projet de naissance et renseigner sur des dispositifs comme le PRADO en sortie standard ou sortie précoce et sur les aspects médico-psycho-sociaux.



## LE NOUVEAU SUIVI PERSONNALISE DE LA FEMME ENCEINTE AU CH DOUAI

De l'entretien de début de grossesse aux sorties précoces de maternité

# Des questions







Centre  
Hospitalier  
de DOUAI

# La prise de rendez-vous en ligne



Centre  
Hospitalier  
de DOUAI

## Visite guidée :

- **L'Espace Alric – groupe 1**
- **La cellule de programmation obstétricale – groupe 2**
- **La démonstration d'échographies 3D et 4D – groupe 3**



Centre  
Hospitalier  
de DOUAI

# Sorties précoces à domicile après un accouchement



Centre  
Hospitalier  
de DOUAI

**Docteur Sonia ADJAOUD**

Gynécologue Obstétricien

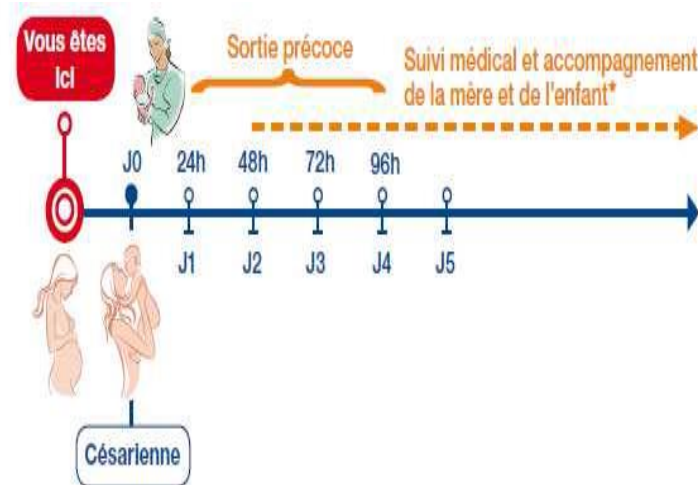
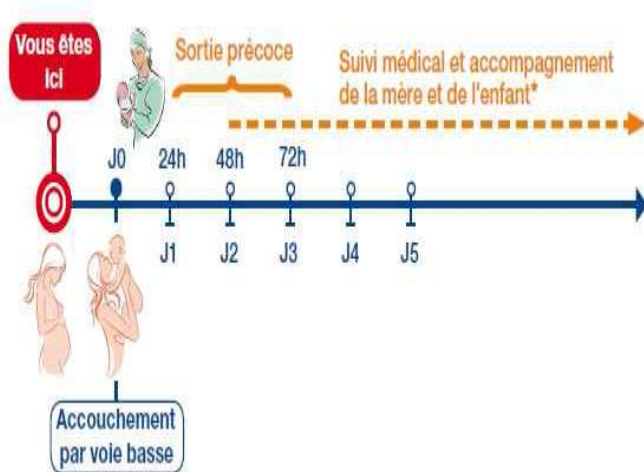


## LE NOUVEAU SUIVI PERSONNALISE DE LA FEMME ENCEINTE AU CH DOUAI

De l'entretien de début de grossesse aux sorties précoces de maternité

### Définition d'une sortie précoce

	Séjour standard	Sortie précoce
Voie basse	72 à 96 h	Au cours des 72 premières heures
Césarienne	96 à 120 h	Au cours des 96 premières heures





## LE NOUVEAU SUIVI PERSONNALISE DE LA FEMME ENCEINTE AU CH DOUAI

De l'entretien de début de grossesse aux sorties précoces de maternité

### Qui est concerné ?

« Couples mères-enfants à bas risque médical, psychique et social ».

Dans l'état actuel des données de la littérature, il apparaît qu'une fois le bas risque correctement défini, la durée de séjour à la Maternité n'est pas discriminante pour la sécurité de la mère et du nouveau-né. La durée optimale du séjour serait plutôt fonction de l'organisation de la sortie de la Maternité, du suivi médical et de l'accompagnement ultérieur. **Grade C**



## LE NOUVEAU SUIVI PERSONNALISE DE LA FEMME ENCEINTE AU CH DOUAI

De l'entretien de début de grossesse aux sorties précoces de maternité

### D'où vient l'idée des sorties précoces

1. Fusion de maternité, diminution du nombre de lits et considérations budgétaires → séjours raccourcis.

2. La demande des patientes

- Contraintes organisationnelles.
- L'environnement familial, plus confortable.
- Le manque d'accompagnement à domicile.

*A 23h, une puéricultrice est entrée.*



# LE NOUVEAU SUIVI PERSONNALISE DE LA FEMME ENCEINTE AU CH DOUAI

De l'entretien de début de grossesse aux sorties précoces de maternité







## LE NOUVEAU SUIVI PERSONNALISE DE LA FEMME ENCEINTE AU CH DOUAI

De l'entretien de début de grossesse aux sorties précoces de maternité

### 3. L'expérience internationale

Pays	Moyenne du séjour standard en jours
USA	2,2
Canada	2,2
Suède	1,5
UK	2
France	4



## LE NOUVEAU SUIVI PERSONNALISE DE LA FEMME ENCEINTE AU CH DOUAI

De l'entretien de début de grossesse aux sorties précoces de maternité

- **2004** RPC ANAES : « sorties précoces après un accouchement, conditions pour proposer un retour précoce à domicile ».
- **2011** : Elargissement du dépistage néonatal : Déficit en MCAD et surdité permanente.
- **2010** : résurgence de l'ictère nucléaire signalé par l'académie de médecine et élargissement du dépistage néonatal.
- **2011** : Recommandations de l'HAS sur l'HAD (situations pathologiques n'incluant pas l'accouchement physiologique).
- **2013** : PRADO mis en place et étendu au niveau national.
- **2014** : Recommandations HAS.



## LE NOUVEAU SUIVI PERSONNALISE DE LA FEMME ENCEINTE AU CH DOUAI

De l'entretien de début de grossesse aux sorties précoces de maternité

### Conditions optimales de sortie

Sélection des couples à bas risque

L'organisation du réseau de ville

Collaboration ville - hôpital

Médecins  
généralistes

SF libérale  
PRADO

Spécialistes  
de ville

Pharmaciens

PMI et  
services  
sociaux

IDE





## LE NOUVEAU SUIVI PERSONNALISE DE LA FEMME ENCEINTE AU CH DOUAI

De l'entretien de début de grossesse aux sorties précoces de maternité

### En pratique dans notre Maternité

Grâce à ma Maternité,  
je rentre plus tôt avec  
mon bébé, sereine et  
accompagnée





## LE NOUVEAU SUIVI PERSONNALISE DE LA FEMME ENCEINTE AU CH DOUAI

De l'entretien de début de grossesse aux sorties précoces de maternité

### Etape 1 : Prénatale

#### Premier RDV de consultation

Information orale et écrite  
Traçabilité dans le dossier



#### Lettre d'information « Sorties Précoces de Maternité »

Un séjour standard dure entre 3 et 5 jours.

Si vous le souhaitez et dans certaines conditions, votre retour à domicile peut s'organiser plus précocement après 48 heures.

Les professionnels évaluent votre état de santé et celui de votre bébé. Si les conditions de sécurité sont réunies.

Une sortie ne peut vous être imposée, et vous pouvez changer d'avis à ce sujet à n'importe quel moment.

Dans le cas d'une sortie précoce, une sage-femme de notre réseau prend le relais à votre domicile tout en restant en lien avec la maternité, pour assurer votre suivi et celui de votre bébé. Ce suivi est pris en charge à 100 % par la sécurité sociale et se fait selon les modalités suivantes :

**Une 1<sup>ère</sup> visite obligatoire** s'effectue dans les 24 premières heures après la sortie.

**Une 2<sup>ème</sup> visite obligatoire** s'effectue dans la semaine suivant la sortie.

**Une 3<sup>ème</sup> visite et d'autres visites supplémentaires** peuvent être organisées si la sage-femme le juge nécessaire.

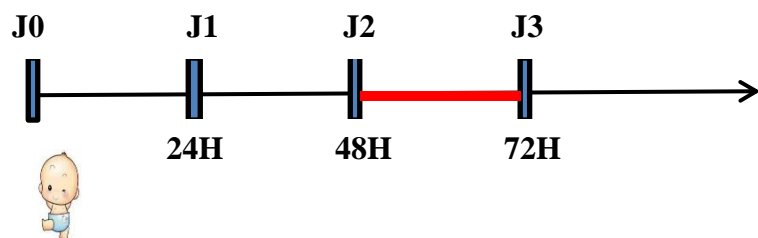


## LE NOUVEAU SUIVI PERSONNALISE DE LA FEMME ENCEINTE AU CH DOUAI

De l'entretien de début de grossesse aux sorties précoces de maternité

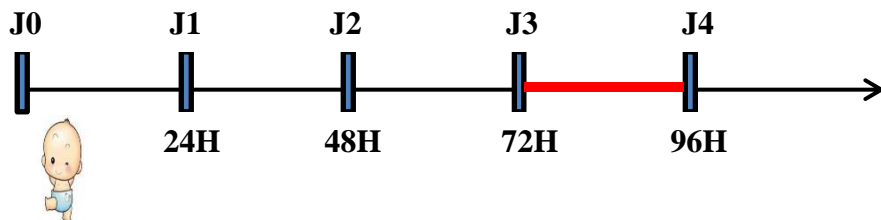
- **En cas d'accouchement par voie basse :**

La sortie peut avoir lieu à partir de la 48<sup>ème</sup> heure après la naissance.



- **En cas de césarienne :**

La sortie peut avoir lieu après la 72<sup>ème</sup> heure après la naissance.





## LE NOUVEAU SUIVI PERSONNALISE DE LA FEMME ENCEINTE AU CH DOUAI

De l'entretien de début de grossesse aux sorties précoces de maternité

### 1<sup>ère</sup> sélection des mères à bas risque

#### Visite du 8<sup>ème</sup> mois

Vérification des critères  
d'éligibilité maternels à une sortie  
précoce en prénatal

1. Patiente majeure.
2. Grossesse mono-fœtale.
3. Absence de vulnérabilité sociale.
4. Absence de conduites addictives ou dépendances sévères.
5. Absence de vulnérabilité psychologique.
6. Absence de pathologie chronique mal équilibrée.
7. Soutien social et familial adéquat.
8. Accord de la mère et/ou du couple.



## LE NOUVEAU SUIVI PERSONNALISE DE LA FEMME ENCEINTE AU CH DOUAI

De l'entretien de début de grossesse aux sorties précoces de maternité

### Etape 2 : Per natale

2<sup>ème</sup> sélection des mères à bas risque

#### Critères d'éligibilité de la mère en post natal

1. En plus des critères d'éligibilité prénatals.
2. Absence de complications nécessitant une observation ou un traitement médical continu.
3. Absence d'hémorragie sévère du post partum immédiat (> 1000 cc).
4. Absence de signes d'infection évolutive ou de signes d'infection.
5. Absence de signes thromboemboliques.
6. Douleur contrôlée.
7. Interaction mère – enfant satisfaisante.
8. Examen clinique de sortie normal.





Centre  
Hospitalier  
de DOUAI

---

---

**Docteur Sylvie RACOUSSOT**

Chef de Pôle Mère-Enfant

---

---



## LE NOUVEAU SUIVI PERSONNALISE DE LA FEMME ENCEINTE AU CH DOUAI

De l'entretien de début de grossesse aux sorties précoces de maternité

### 3<sup>ème</sup> sélection : les nouveau-nés à bas risque

Dépend de :

- Délai d'adaptation du nouveau-né à la vie extra utérine.
- Conditions environnementales, sociales et psychologiques.
- Organisation des tests de dépistage néonataux.





## LE NOUVEAU SUIVI PERSONNALISE DE LA FEMME ENCEINTE AU CH DOUAI

De l'entretien de début de grossesse aux sorties précoces de maternité

### Adaptation physiologique à la vie extra-utérine dure ... quelques jours

- **Fonction respiratoire** (risque de retard de résorption du liquide amniotique).
- **Passage de la circulation foetale à la circulation post natale** avec fermeture des shunts foetaux (dont le canal artériel).
- **Risque de décompensation des cardiopathies ducto-dépendantes.**
- **Systeme digestif** (mise en route de la succion déglutition, émission de méconium...).
- **Métabolisme hépatique**
  - ✓ Le risque d'ictère, voire d'ictère nucléaire.
  - ✓ Le risque d'hypoglycémie.
- **Thermorégulation** : Risque d'hypothermie.
- **Risque infectieux** (infection materno-foetale précoce).
- **Adaptation parentale.**



## LE NOUVEAU SUIVI PERSONNALISE DE LA FEMME ENCEINTE AU CH DOUAI

De l'entretien de début de grossesse aux sorties précoces de maternité

### Critères d'éligibilité Bébé à la sortie précoce de maternité

#### Recommandations HAS. Mars 2014

1. Nouveau-né à terme  $\geq 38$  SA, singleton, eutrophique, et absence de facteurs de risque d'hypoglycémie (en particulier DGI et thérapeutique maternelle).
2. Apgar  $\geq 7$  à 5 minutes.
3. Examen clinique normal le jour de la sortie (en particulier FR  $< 60$  / min et  $90 < FC < 170$  au repos) et SaO<sub>2</sub>  $> 94$  % aux deux membres inférieurs.
4. Température axillaire entre 36° et 37° C, ou température centrale entre 36°5 et 37°5 C.
5. Alimentation établie (si allaitement maternel, observation d'au moins 2 tétées assurant un transfert efficace de colostrum/lait reconnu par la mère), mictions et émissions spontanées des selles, transit établi.



## LE NOUVEAU SUIVI PERSONNALISE DE LA FEMME ENCEINTE AU CH DOUAI

De l'entretien de début de grossesse aux sorties précoces de maternité

6. Perte de poids < 8% par rapport au poids de naissance.
7. Absence d'ictère ayant nécessité une photothérapie, et mesure de la bilirubine transcutanée et/ou sanguine hors zone de photothérapie à la sortie.
8. Absence d'éléments cliniques ou paracliniques évocateurs d'infection. En cas de facteur de risque d'infection, prélèvements biologiques et bactériologiques récupérés et négatifs.
9. Vitamine K1 donnée à J1.
10. Prélèvement Guthrie effectué (ou organisé à domicile).
11. Test auditif réalisé et normal. En cas d'anomalie, circuit de reconsultation organisé.
12. Suivi post-partum organisé avec 1° visite dans les 24 heures après la sortie.



Centre  
Hospitalier  
de DOUAI

---

---

**Docteur Sonia ADJAOUD**

Gynécologue Obstétricien

---

---



## LE NOUVEAU SUIVI PERSONNALISE DE LA FEMME ENCEINTE AU CH DOUAI

### De l'entretien de début de grossesse aux sorties précoces de maternité

Critères d'éligibilité mère – enfant remplis



Consentement



Sortie précoce confirmée

#### MATERNITE DU CENTRE HOSPITALIER DE DOUAI CONSENTEMENT A UNE SORTIE PRECOCE

Je soussigné (e) : \_\_\_\_\_

certifie accepter la possibilité de retour précoce à domicile, le \_\_\_\_ / \_\_\_\_ / \_\_\_\_

pour moi et mon enfant : \_\_\_\_\_

J'ai été informée et ai accepté la visite à mon domicile d'une sage-femme, deux fois avant le septième jour suivant mon accouchement.

J'autorise la Maternité à fournir mes coordonnées à la sage-femme qui va me prendre en charge. Des documents à transmettre à la sage-femme, me concernant et concernant mon enfant, me seront remis.

Elle procédera sur moi à un examen général et obstétrical. Elle examinera également mon enfant et s'assurera de son bon état général.

Je m'engage à avertir mon Médecin traitant et/ou mon Pédiatre et à fixer avec lui un rendez-vous pour l'examen de mon enfant entre le 6<sup>ème</sup> et le 10<sup>ème</sup> jour de vie.

En cas de complications secondaires pour mon enfant et/ou moi-même, je suis informée qu'une réhospitalisation est possible.

Si après le retour à mon domicile je refuse le passage de la sage-femme, la Maternité du centre hospitalier de douai informera mon Médecin traitant ainsi que le service social de mon quartier afin qu'ils prennent contact avec moi.

Fait à Dechy, le : \_\_\_\_ / \_\_\_\_ / \_\_\_\_

Signature



## LE NOUVEAU SUIVI PERSONNALISE DE LA FEMME ENCEINTE AU CH DOUAI

De l'entretien de début de grossesse aux sorties précoces de maternité

### **Etape 3 : Organisation de la sortie précoce**

Le rôle des professionnels extra hospitaliers





## LE NOUVEAU SUIVI PERSONNALISE DE LA FEMME ENCEINTE AU CH DOUAI

De l'entretien de début de grossesse aux sorties précoces de maternité

### Coordonner la sortie

- **Coordination avec le pharmacien**

*Contacter le pharmacien +/- faxer les ordonnances avant la sortie.*

- **Coordination avec l'infirmière libérale**

*S'assurer de la continuité de prise en charge +/- faxer les ordonnances avant la sortie.*

- **Coordination avec le médecin traitant**



## LE NOUVEAU SUIVI PERSONNALISE DE LA FEMME ENCEINTE AU CH DOUAI

De l'entretien de début de grossesse aux sorties précoces de maternité

1. **Conseillère CPAM PRADO** appelle la sage – femme PRADO (liste).
2. **Sage – femme PRADO** appelle la patiente pour organiser un 1<sup>er</sup> passage à domicile dans les 24h suivant la sortie.
3. **La patiente** sort avec une pochette :
  - Double du consentement signé.
  - Courrier de sortie et ordonnances.
  - Carnet de santé du bébé.
  - Fiche de liaison mère – enfant.
  - Matériel pour dépistage des maladies métaboliques.



Centre  
Hospitalier  
de DOUAI

# Mme Rahma BENADDI et M. Florian JANEQUIN

Sages-femmes libérales



## LE NOUVEAU SUIVI PERSONNALISE DE LA FEMME ENCEINTE AU CH DOUAI

De l'entretien de début de grossesse aux sorties précoces de maternité

### Etape 4 : Prise en charge à domicile

- Rythme de surveillance
  - ✓ **Une 1<sup>ère</sup> visite obligatoire** s'effectue dans les 24 premières heures après la sortie.
  - ✓ **Une 2<sup>ème</sup> visite obligatoire** s'effectue dans la semaine suivant la sortie.
  - ✓ **Une 3<sup>ème</sup> visite et d'autres visites supplémentaires** peuvent être organisées si la sage-femme le juge nécessaire.



## LE NOUVEAU SUIVI PERSONNALISE DE LA FEMME ENCEINTE AU CH DOUAI

### De l'entretien de début de grossesse aux sorties précoces de maternité

# Fiche de liaison sortie précoce de Maternité



FICHE DE LIAISON SORTIE  
PRECOCE DE MATERNITE

Accouchement le : ..... à .....h..... Voie basse / Césarienne  
Sortie le : ..... à .....h.....

Etiquette mère

Etiquette nouveau-né

Examen clinique de sortie :

TA :

T° :

Examen des seins :

Involution utérine :

Examen périnée / Plaie césarienne :

Lochies :

SFU :

Transit :

Examen des membres inférieurs :

Points à surveiller :

- o Déchirure simple
- o Périnée complet
- o Episiotomie
- o Hémorroïdes
- o Fils / Agrafes à retirer à J....
- o Allaitement maternel
- o Autres(s) :

Traitement en cours :

Poids de naissance =

Poids de sortie =

Alimentation :  Sein  Mixte  Biberon

Examen clinique de sortie :

T°

SAT :

Ictère :

Bilirubine à la sortie =

TDMM :  Fait  A faire

Test de surdit  :  Normal  A contr ler

Rendez-vous ORL le : .....

Points à surveiller :

FICHE DE LIAISON SORTIE PRECOCE				
Sortie le ..... à .....h.....	..... à .....h..... J	..... à .....h..... J	..... à .....h..... J	..... à .....h..... J
<b>MERE</b>				
Examen clinique				
Tension artérielle				
Température				
Périnée / Plaie césarienne				
Douleur auto gérée				
Evaluation psychosociale				
Autre				
<b>NOUVEAU-NE</b>				
Poids Poids de sortie : .....				
Alimentation				
Cordon				
Transit				
Tonus				
Pouls fémoraux				
Auscultation cardio-respiratoire				
Température				
Surveillance Ictère				
TDMM				
Drépanocytose : O / N				
CONCLUSION DE LA VISITE				
Nom et signature de la Sage-Femme				



Centre  
Hospitalier  
de DOUAI

---

---

# Docteur Sylvie RACOUSSOT

Chef de Pôle Mère-Enfant

---

---



## LE NOUVEAU SUIVI PERSONNALISE DE LA FEMME ENCEINTE AU CH DOUAI

De l'entretien de début de grossesse aux sorties précoces de maternité

### Etape 5 : En cas de problème

#### 1. Pour le nouveau – né : ré adresser en Maternité

Quand ré adresser le nouveau-né en consultation de Néonatalogie après sortie précoce de Maternité ?

- Ictère.
- Difficultés d'alimentation avec stagnation ou perte pondérale.
- Suspicion d'infection materno-foétale.
- Dégradation clinique.
- Autre.



## LE NOUVEAU SUIVI PERSONNALISE DE LA FEMME ENCEINTE AU CH DOUAI

### De l'entretien de début de grossesse aux sorties précoces de maternité

### Qui contacter et comment ?

**La sage-femme du Prado contacte l'Unité de Néonatalogie au 03 27 94 72 31 (traçabilité).**

Mise en contact téléphonique avec le pédiatre de l'unité ou celui de garde.

Le pédiatre contacté analyse la situation.

Convient avec la sage-femme et les parents du jour et de l'heure de la consultation dans l'Unité de Néonatalogie.

La sage-femme Prado confie aux parents le flyer expliquant l'accès au bureau de consultation de Néonatalogie et la date de RDV (pas de passage par le SAU pédiatrique +++).



**Centre Hospitalier de DOUAI**

### PARCOURS BÉBÉ

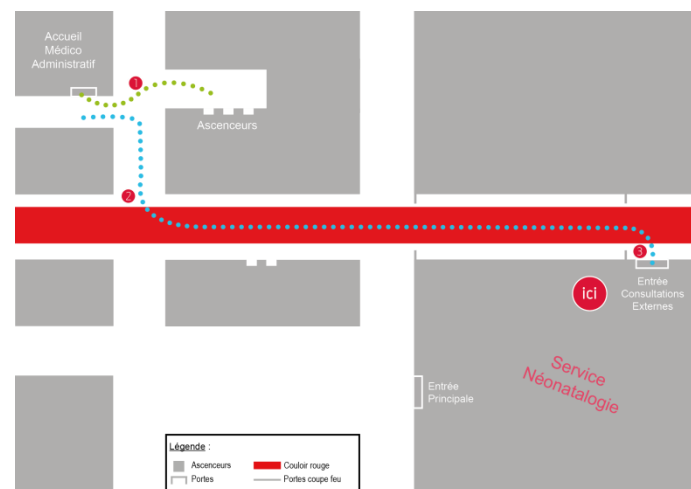
« SORTIES PRÉCOCES DE MATERNITÉ »

Votre bébé nécessite une consultation en Unité de Néonatalogie dans le cadre d'une sortie précoce de Maternité : Comment venir en consultation externe ?

Du lundi au vendredi, de 8h30 à 17h :

- Au 2<sup>ème</sup> étage, côté B, dirigez-vous vers l'ACCUEIL MÉDICO ADMINISTRATIF situé à gauche des ascenseurs
- Empreintez le couloir de gauche (sol ROUGE) jusqu'à l'ENTRÉE DE L'UNITÉ DE NÉONATALOGIE (consultations externes).
- Sonnez à la porte du service de NÉONATALOGIE

Le week-end et en semaine après 17h, rendez-vous à l'Unité de Néonatalogie







Centre  
Hospitalier  
de DOUAI

**Docteur Sonia ADJAOUD**

Gynécologue Obstétricien



## LE NOUVEAU SUIVI PERSONNALISE DE LA FEMME ENCEINTE AU CH DOUAI

De l'entretien de début de grossesse aux sorties précoces de maternité

### 2. Pour la mère :

Quand ré adresser une patiente aux urgences gynécologiques après une sortie précoce de Maternité ?

- **Complications infectieuses :**
  - Endométrite.
  - Infection de la plaie périnéale ou abdominale.
- **Complications mammaires :**
  - La galactophorite.
  - L'abcès de sein.
- **Complications thromboemboliques**
  - Thrombose veineuse du membre inférieur.
  - La thrombophlébite cérébrale.
- **Complications hémorragiques secondaires**
- **Autres motifs**



## LE NOUVEAU SUIVI PERSONNALISE DE LA FEMME ENCEINTE AU CH DOUAI

De l'entretien de début de grossesse aux sorties précoces de maternité

### Qui contacter et comment ?

**La sage-femme du Prado contacte le médecin de garde au 03 27 94 88 13.**

- Le gynécologue-obstétricien de garde décide de la prise en charge à adopter. Il décide de la nécessité d'une hospitalisation. Si celle-ci est envisagée, il devra se mettre en relation avec les sages-femmes en charge du service de maternité.
- Les sages-femmes de maternité préparent l'accueil de la patiente et du nouveau-né. Le dossier médical est mis à disposition.
- La sage-femme Prado confie à la patiente sa fiche de liaison contenant ses observations détaillées concernant le motif de reconsultation.

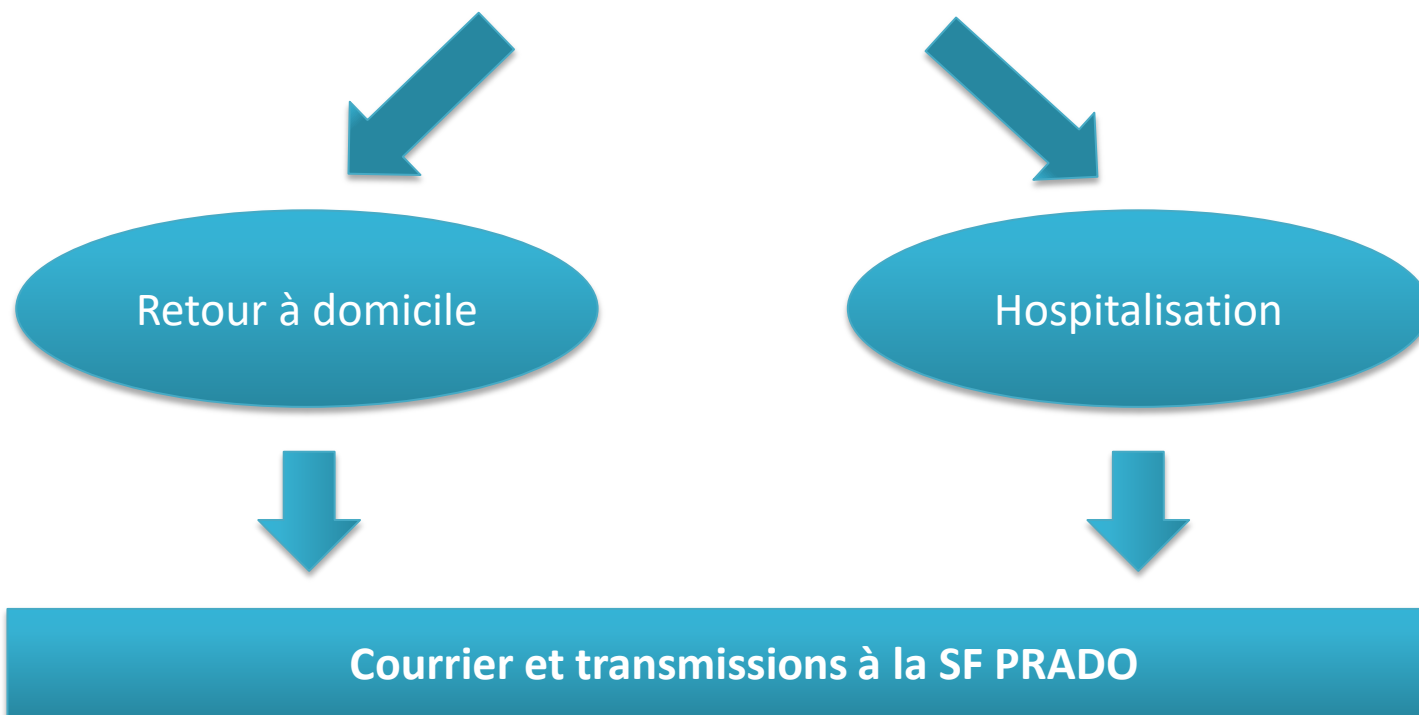


## LE NOUVEAU SUIVI PERSONNALISE DE LA FEMME ENCEINTE AU CH DOUAI

De l'entretien de début de grossesse aux sorties précoces de maternité

### Où se déroule la consultation ?

La patiente sera vue aux urgences par l'interne de garde sous la responsabilité de son sénior gynécologue-obstétricien





## LE NOUVEAU SUIVI PERSONNALISE DE LA FEMME ENCEINTE AU CH DOUAI

De l'entretien de début de grossesse aux sorties précoces de maternité

### Où en est-on ?

- Contact SF libérales 59/62 par courrier.
- Réunions d'information prévues les :
  - ✓ 11 Juillet 2018.
  - ✓ 22 Août 2018.
  - ✓ 25 Septembre 2018.
- Signature convention et remise du référentiel.



## LE NOUVEAU SUIVI PERSONNALISE DE LA FEMME ENCEINTE AU CH DOUAI

De l'entretien de début de grossesse aux sorties précoces de maternité

# Remerciements

Au groupe de travail qui a œuvré à la concrétisation de ce projet.

À tous les professionnels qui vont le rendre possible.



## LE NOUVEAU SUIVI PERSONNALISE DE LA FEMME ENCEINTE AU CH DOUAI

De l'entretien de début de grossesse aux sorties précoces de maternité

# Des questions

